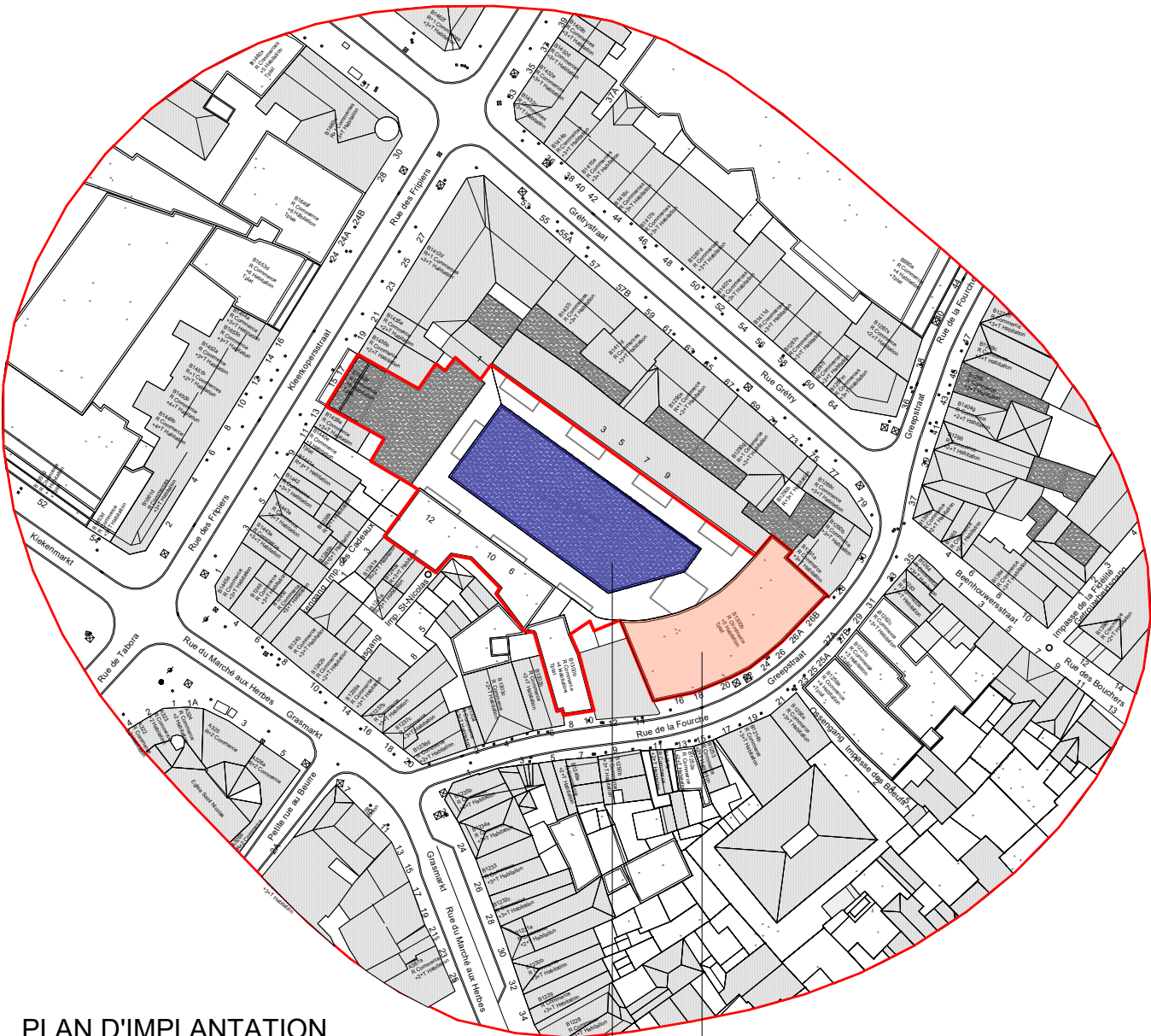
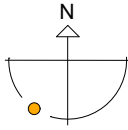


PLAN DE SITUATION



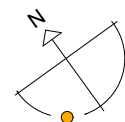
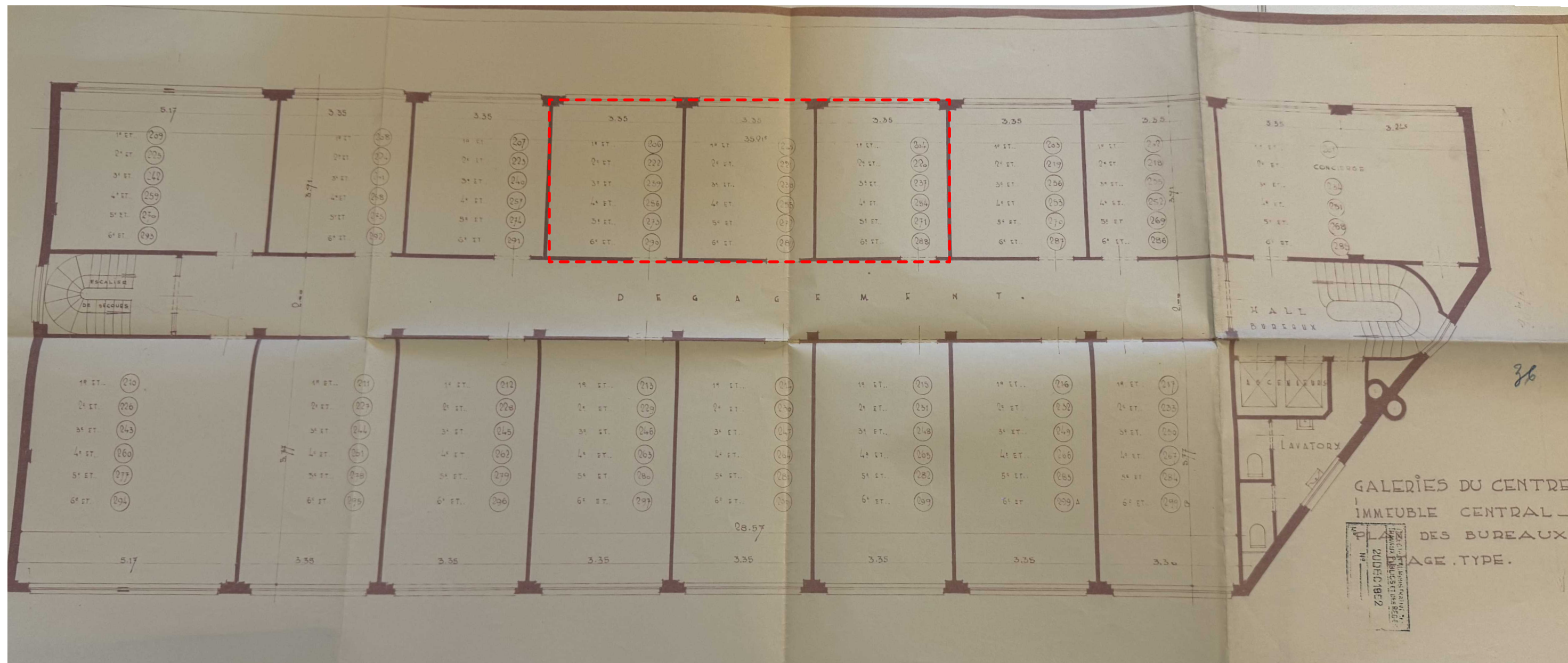
PLAN D'IMPLANTATION  
1/1000e



BLOC 2

BLOC 3

SITUATION EXISTANTE	
PROJET FRIPIERS2025 :	Changement d'affectation d'unités de bureau en logements Rue des Fripiers 15-17 - 1000 Bruxelles lots (Bâtiment Bloc 2 : 218, 219, 220, 221, 222. + Bâtiment Bloc 3 : 329, 330)
MAITRE D'OUVRAGE :	

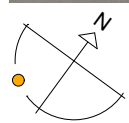
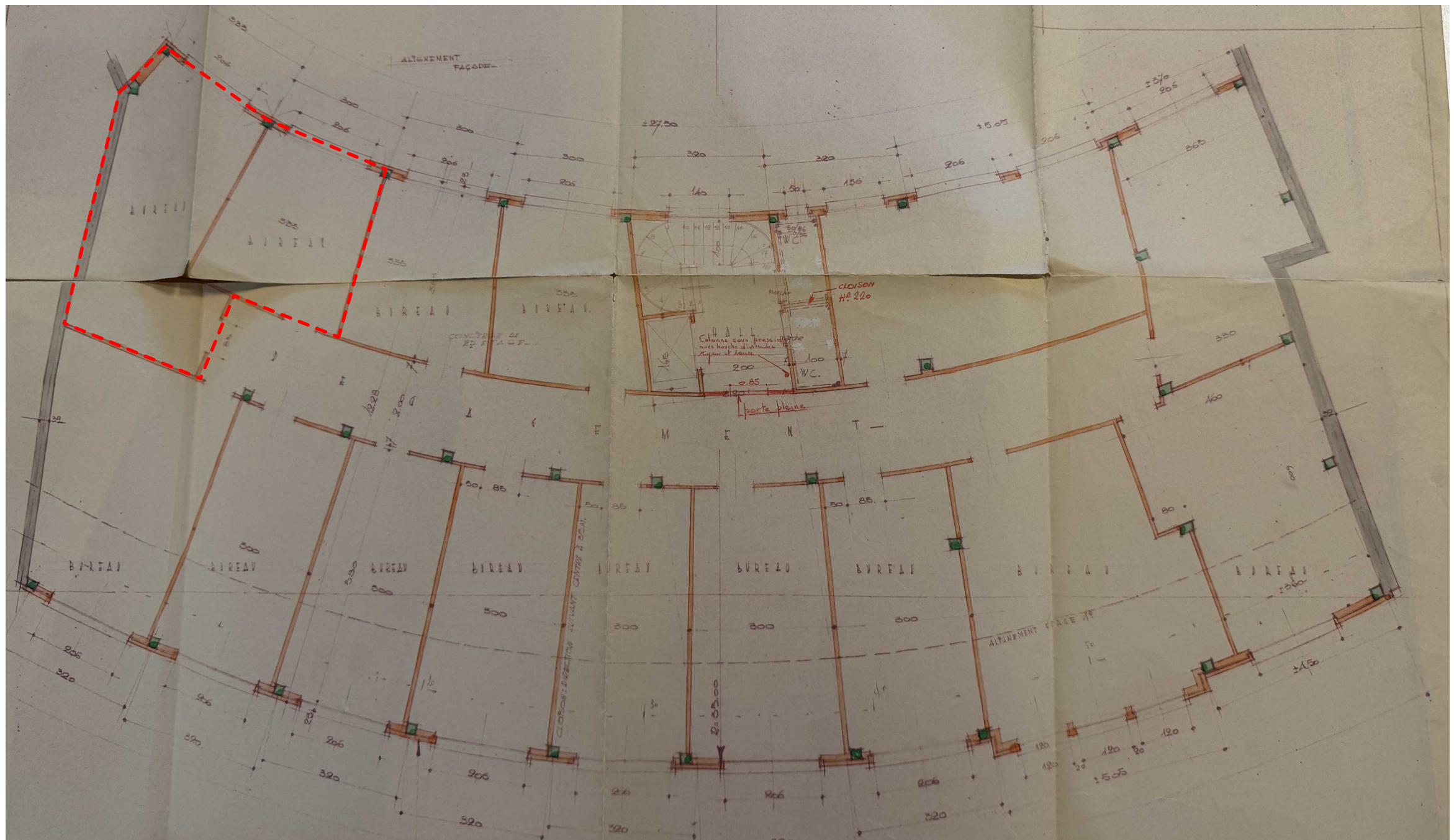


## SITUATION DE DROIT

PROJET FRIPIERS2025 : *Changement d'affectation d'unités de bureau en logements*  
 Rue des Fripiers 15-17 - 1000 Bruxelles  
 lots (Bâtiment Bloc 2 : 218, 219, 220, 221, 222. + Bâtiment Bloc 3 : 329, 330)

MAITRE D'OUVRAGE :

Bâtiment Central / BLOC II / 2è Etage / Locaux 222, 221a & 221b, 220

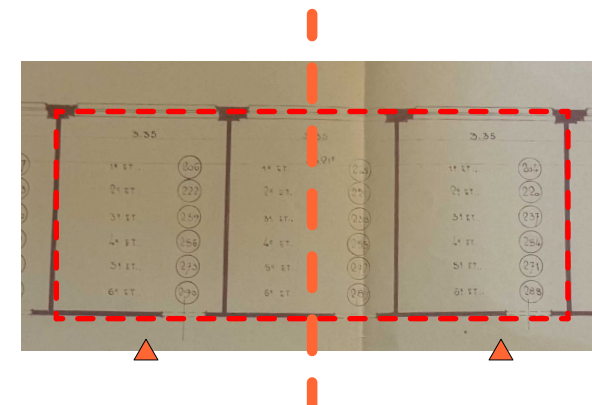
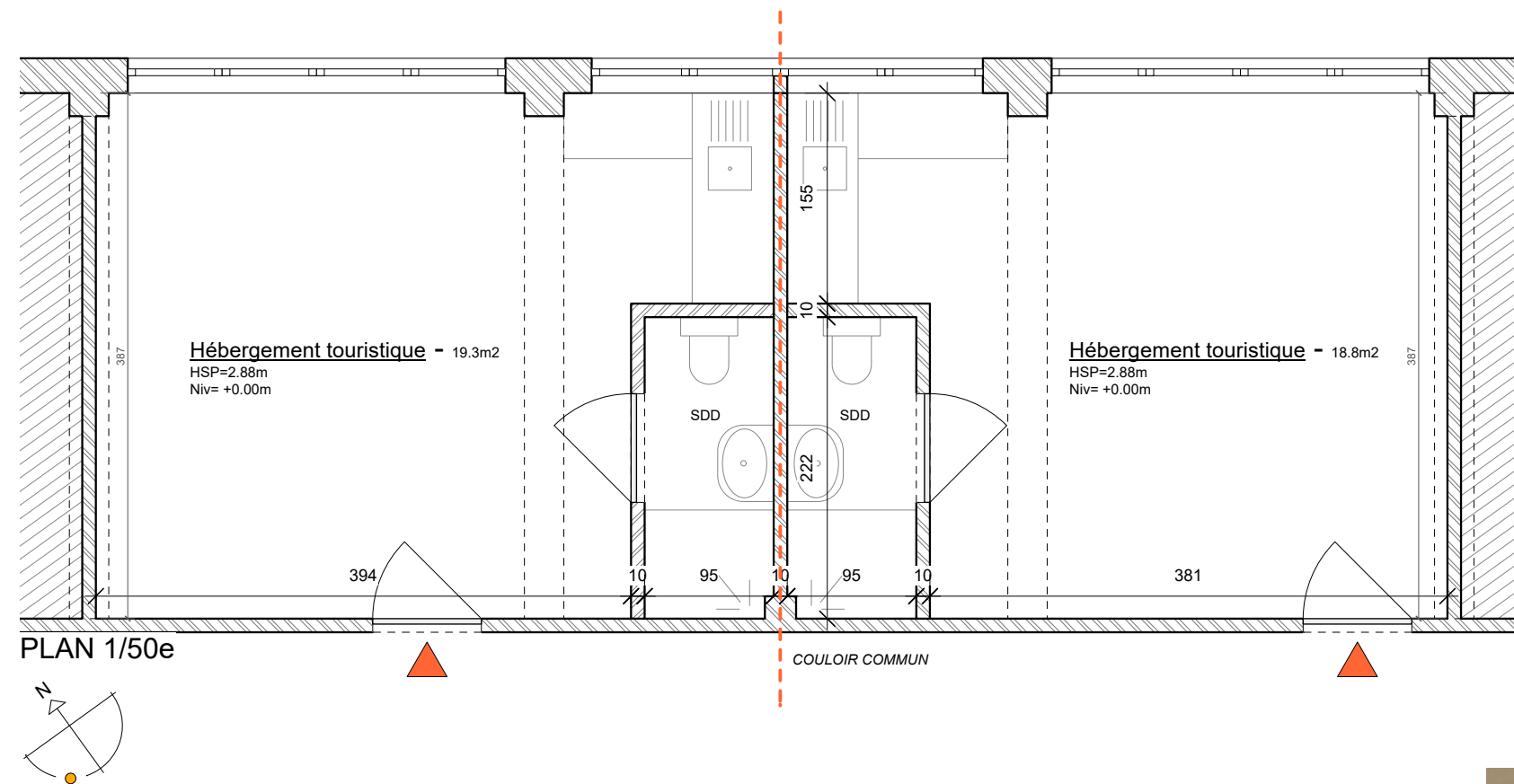
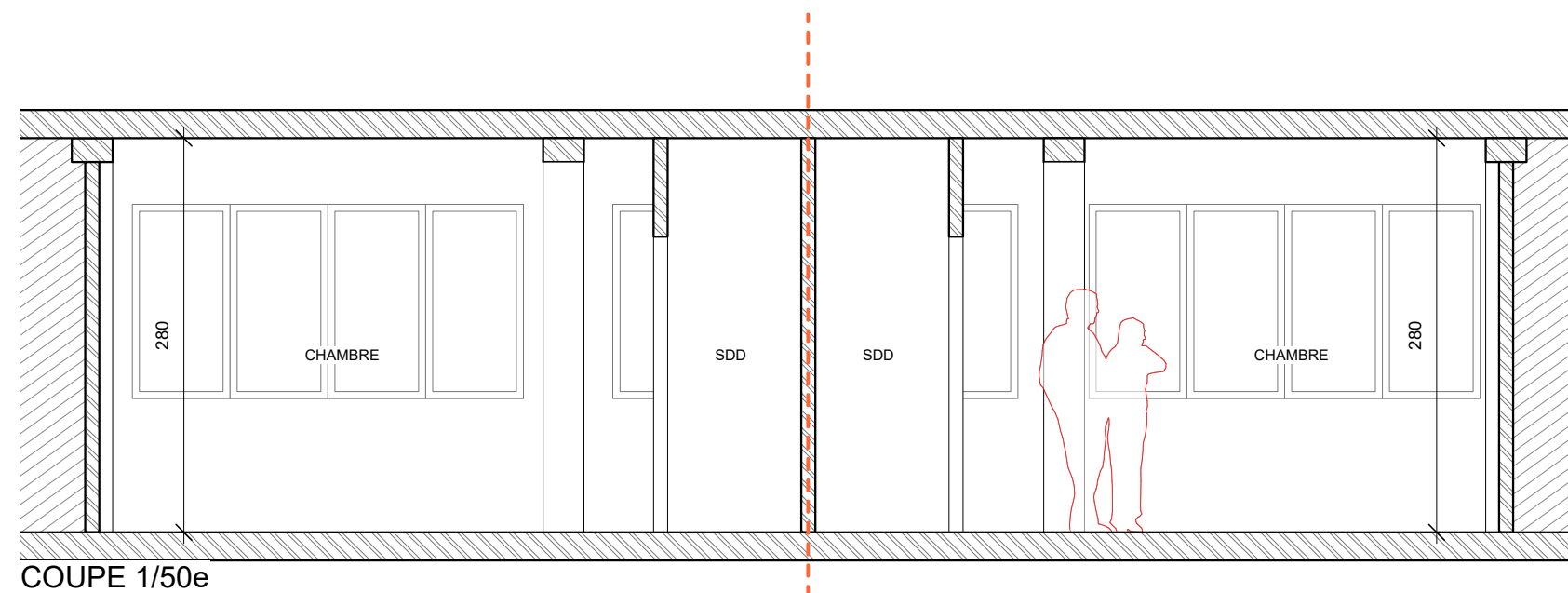


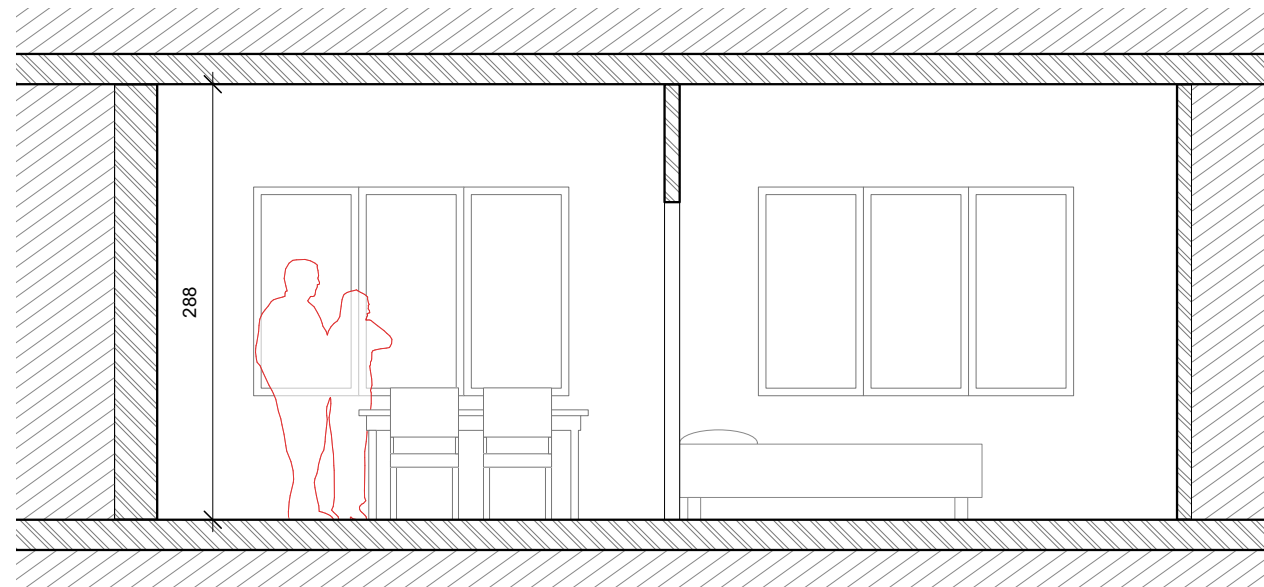
## SITUATION DE DROIT

PROJET FRIPIERS2025 : Changement d'affectation d'unités de bureau en logements  
Rue des Fripiers 15-17 - 1000 Bruxelles  
lots (Bâtiment Bloc 2 : 218, 219, 220, 221, 222. + Bâtiment Bloc 3 : 329, 330)

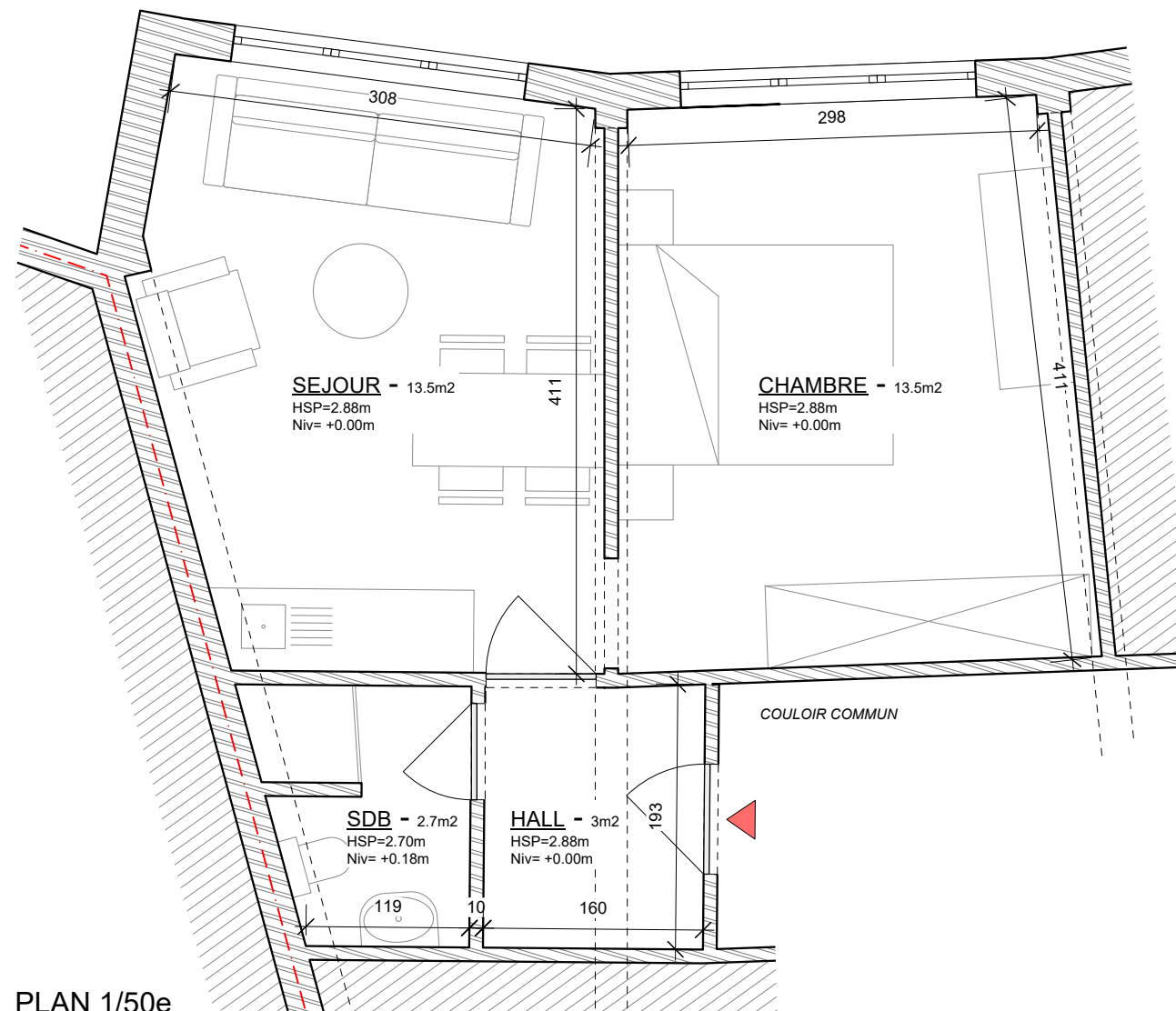
MAITRE D'OUVRAGE :

BLOC III / 3e Etage / Locaux 329 & 330 - Inchangé : Demande de régularisation





COUPE 1/50e



PLAN 1/50e

## SITUATION EXISTANTE A REGULARISER

PROJET FRIPIERS2025 : *Changement d'affectation d'unités de bureau en logements*  
Rue des Fripiers 15-17 - 1000 Bruxelles  
lots (Bâtiment Bloc 2 : 218, 219, 220, 221, 222. + Bâtiment Bloc 3 : 329, 330)

MAITRE D'OUVRAGE :

BLOC III / 3e Etage / Locaux 329 & 330 - Inchangé : Demande de régularisation